

Classification	NAPOPC_CE5 FAQ				No.	1-005-TC	
Author	James	Version	1.0.0	Date	2010/7/12	Page	1/6

如何在 NAPOPC_CE5 中使用 ET-7000 模組?

應用於：

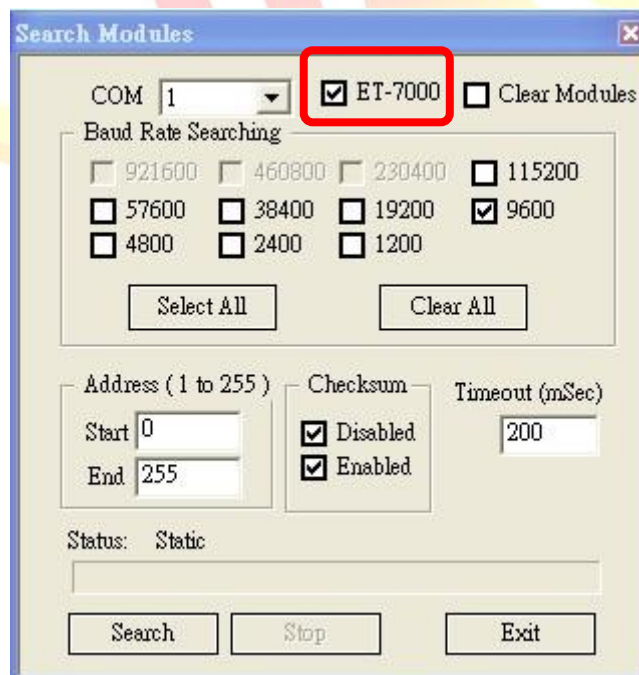
平台	OS 版本	NAPOPC 版本
WinPAC / ViewPAC	CE5	NAPOPC_CE5 v2.20

可自動建立連線或手動建立連線
以 ET-7060 為例：

自動建立連線

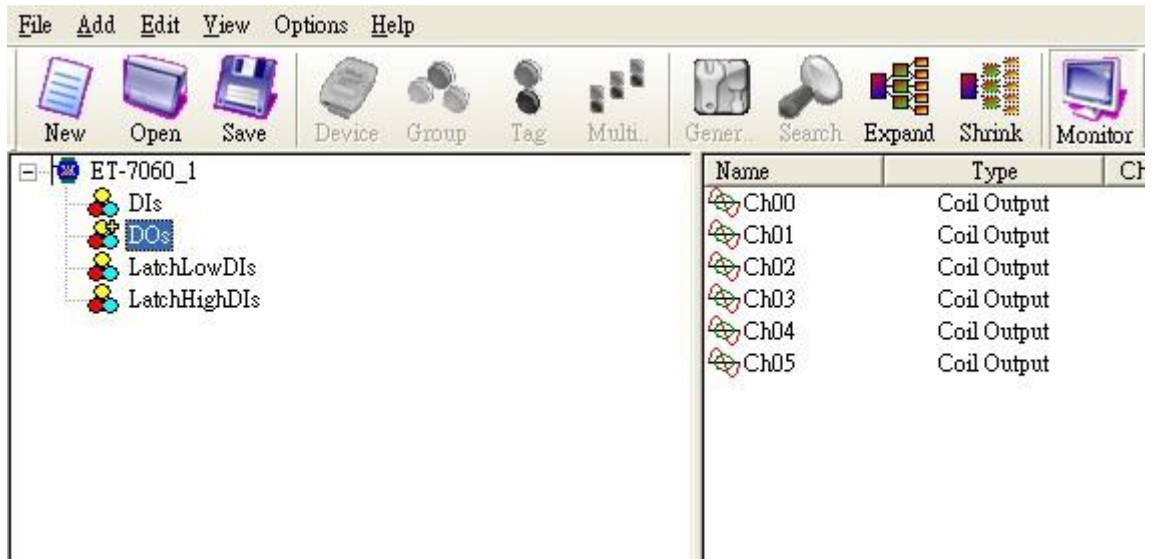
步驟 1

選擇上方工具列的 "Search"，開啓自動搜尋的設定頁。



只要勾選 ET-7000 選項再按搜尋鍵 (Search) 即可。

Classification	NAPOPC_CE5 FAQ				No.	1-005-TC	
Author	James	Version	1.0.0	Date	2010/7/12	Page	2/6



這樣就可與 ET-7060 連線，並交換資料。

手動建立連線

步驟 1.

選擇上方工具列的 "Device"，開啓新增設備的設定頁。



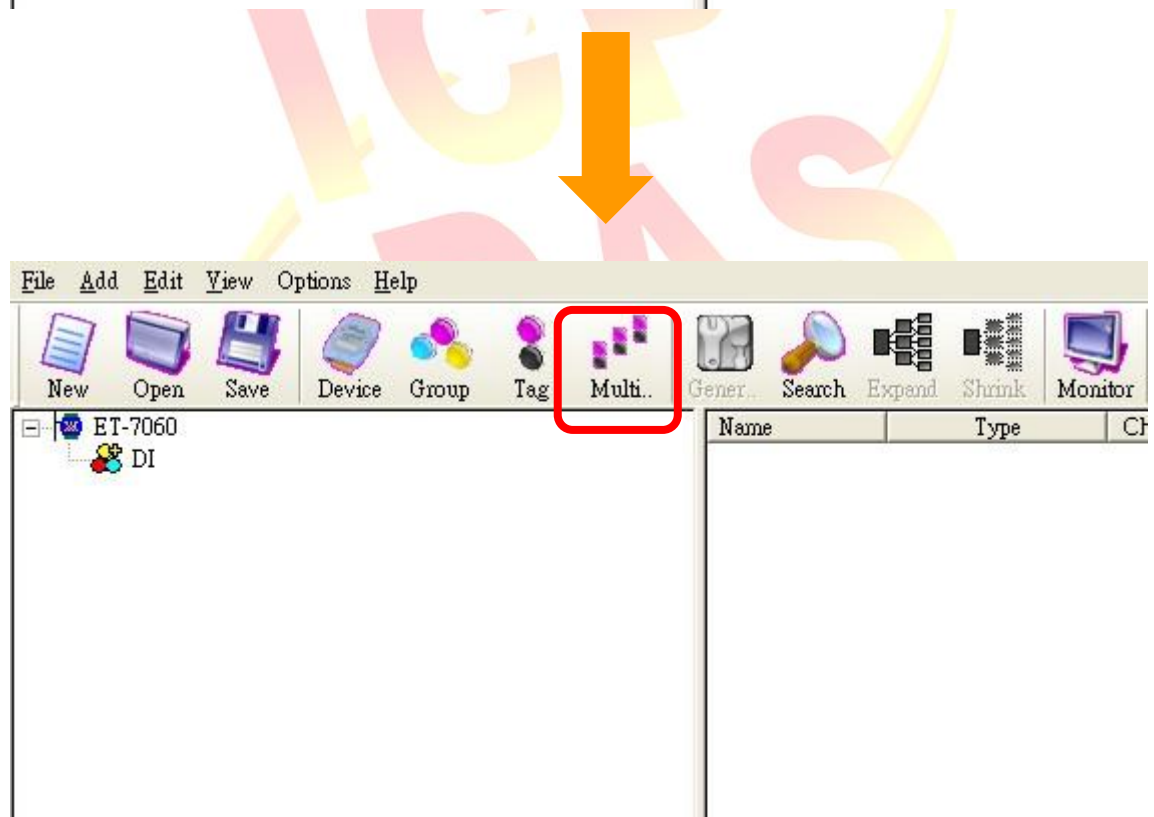
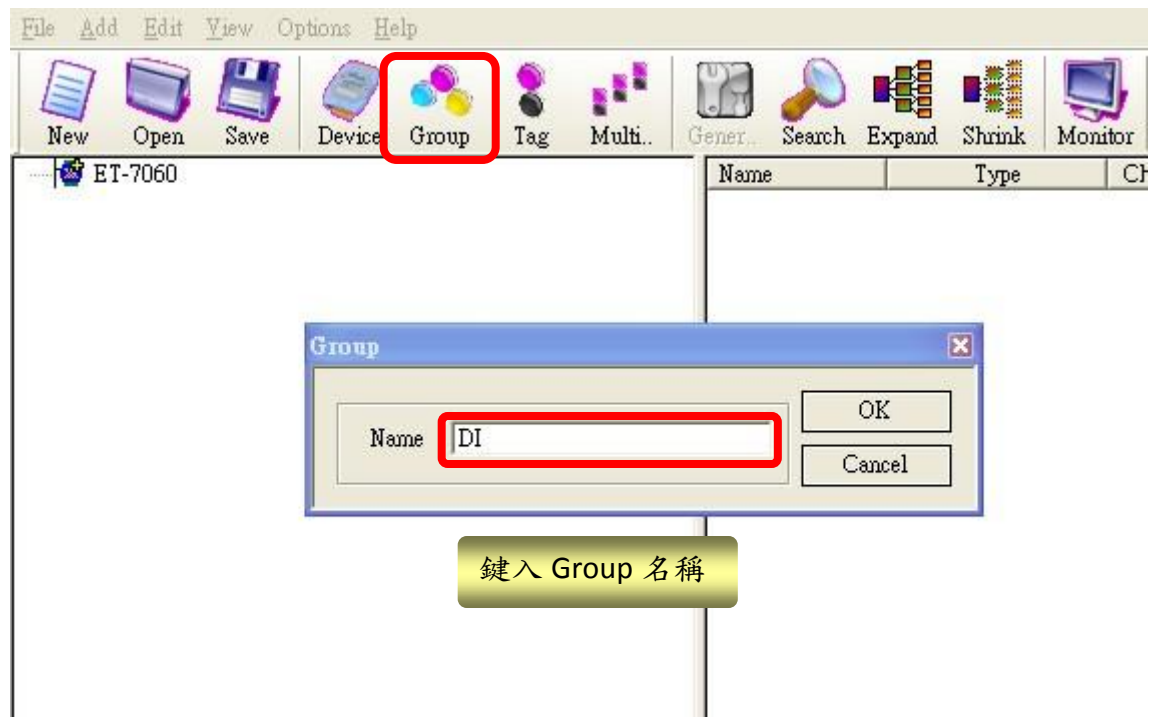
Classification	NAPOPC_CE5 FAQ				No.	1-005-TC	
Author	James	Version	1.0.0	Date	2010/7/12	Page	3/6

設定完畢後即可按下 "OK" 新增模組。

步驟 2

新增 ET-7060 之後，再按下上方的 "Group"，來新增資料點類別，在 Group 視窗中鍵入類別名稱，先從 DI 部份開始：

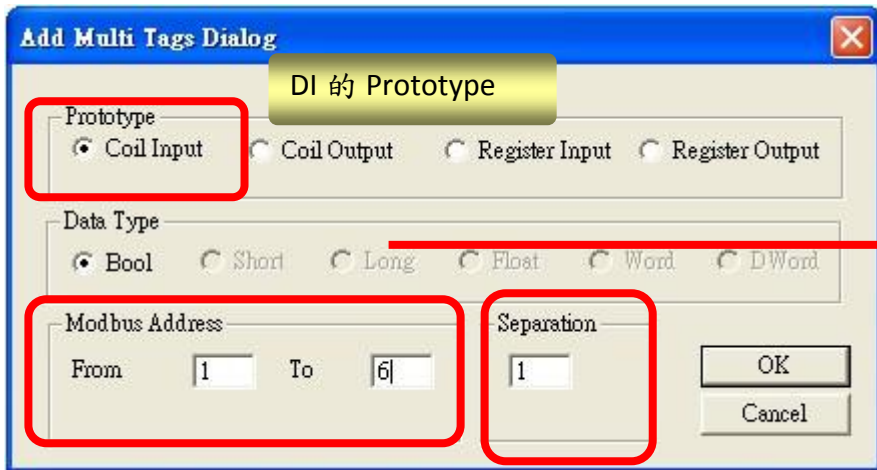
Classification	NAPOPC_CE5 FAQ				No.	1-005-TC	
Author	James	Version	1.0.0	Date	2010/7/12	Page	4/6



步驟 3

新增了 Group 之後，再選擇 "Multi Tags"，新增 Group 內所有資料點。
按下後會開啓以下設定頁：

Classification	NAPOPC_CE5 FAQ				No.	1-005-TC	
Author	James	Version	1.0.0	Date	2010/7/12	Page	5/6



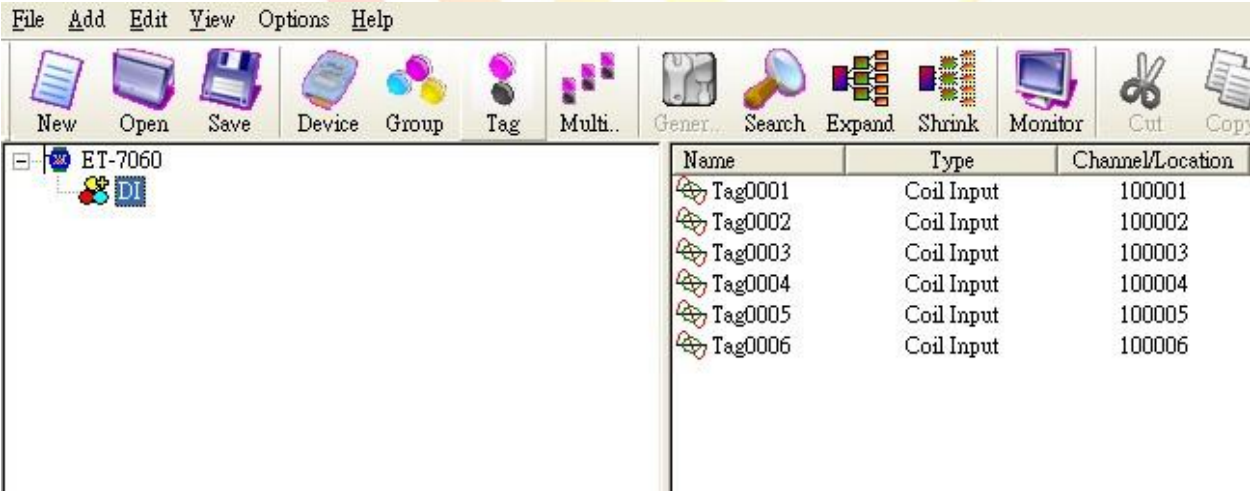
變數型態，DI 只能選 Boolean

I/O 點 Address 的分佈範圍

每個 Address 之間間隔

設定完即可按下 "OK" 新增 Tag。

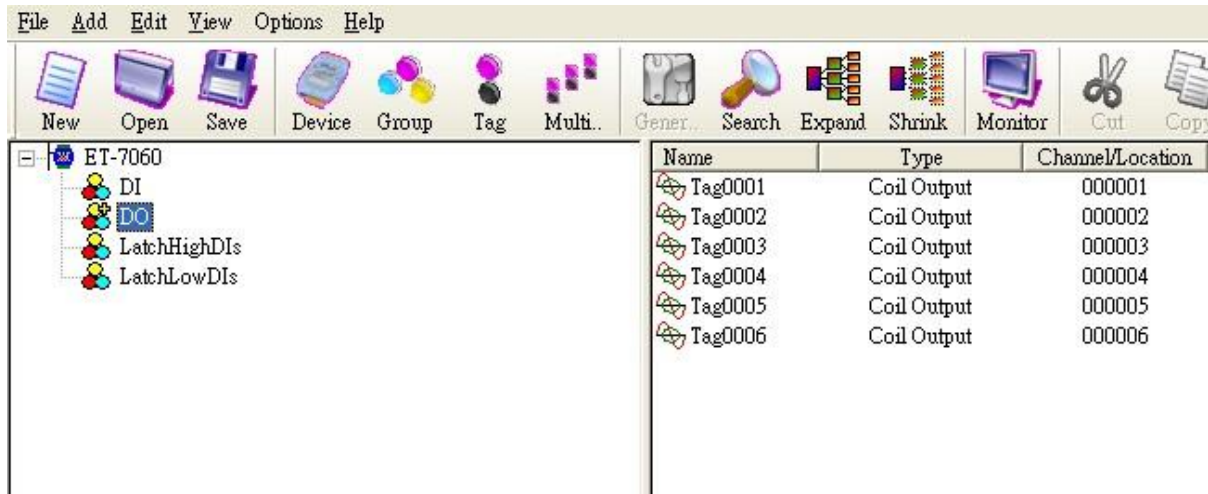
步驟 4



這樣我們就能看到新增的資料點與其 Address，其他類別的資料點也是用一樣方式建立，差別只在於 Address 與 Prototype：

- DO: 1~6 (Coil Output)
- LatchHighDIs: 33~38
- LatchLowDIs 65~70

Classification	NAPOPC_CE5 FAQ				No.	1-005-TC	
Author	James	Version	1.0.0	Date	2010/7/12	Page	6/6



將 Tag 建立完便完成了 ET-7060 的連線建置。

⚠ 提醒：

這個操作中要做不少新增的動作，例如新增 Group、Tag。其中要注意的是，當我們要在某個部份新增東西時，必須要**先用滑鼠點擊該部分，再選擇我們要新增的東西**：例如要幫 DO 群組新增 Tag，滑鼠必須先點擊 DO 的部份，再選擇 Multi Tags，如此才能順利在 DO 群組下新增一群 Tag。